

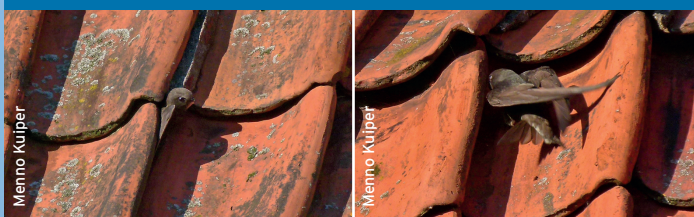
Waar nestelen GIERZWALUWEN?

Gierzwaluwen zijn voor hun nestplaatsen volledig afhankelijk van onze gebouwen. Ze zijn goed in het vinden van kiertjes en holten. Eenmaal een nestplek gevonden zijn ze erg plaatstrouw. Hier een overzicht van plekken om extra goed op te letten.



Onder dakpannen

Via de dakpannen naar een nestplek onder de pannen. Een klein kiertje of scheeffliggende pan is al voldoende!



Achter kantpan

Kantpannen zijn de dakpannen die over de gevel heen vallen. Via de ruimte tussen gevel en deze pan komen gierzwaluwen bij hun nestplek.



In gootbekisting

Gierzwaluwen nestelen ook in het houten omhulsel van goten en dakranden. Invliegopeningen kunnen per ongeluk ontstaan of speciaal worden aangelegd.



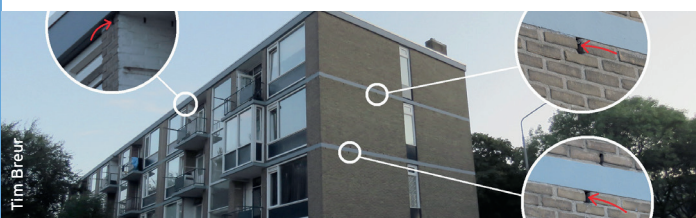
In dakkapel

Op de overgang van dakkapel naar dak vinden gierzwaluwen vaak een kiertje om een nest achter te maken. Of in de bekisting.



In muurholte

Een extra brede stootvoeg, dilatatievoeg of andere opening in de muur kan ook net voldoende ruimte bieden om bij een nest te komen.



Nestkasten

Gierzwaluwen maken gebruik van zowel ingemetselde nestkasten als van nestkasten die aan de buitenkant van gebouwen hangen.

