

ONTDEK DE VOGELS VAN HET IJSSELMEERGEBIED

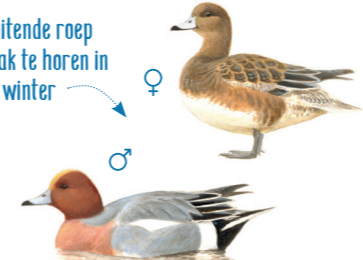
Neem gratis mee!



vliegbeeld Zearend
spanwijdte 193-244 cm

Kijk voor meer vogelsoorten en vogelryke gebieden in de webapp
www.mijnvogelvinder.nl



 <p>oranje-rode snavel (mannetjes met grotere knobbel op snavel dan vrouwtjes)</p> <p>Knobbelzwaan</p>	 <p>zwart-gele snavel, wintergast</p> <p>Kleine zwaan</p>	 <p>bruin met grijsblauwe vleugels</p> <p>Grauwe gans</p>	 <p>bijna geheel oranje verkleed is uniek</p> <p>zwarte halsband</p> <p>Casarca</p>	 <p>lange, afhangende kuif en zwarte rug</p> <p>Kuifeend</p>	 <p>grijze rug</p> <p>Tafeleend</p>	 <p>miniaturversie van vrouwtje grote zaagbek</p> <p>prachtig wit met zwart, onmiskenbaar</p> <p>Nonnetje</p>
 <p>opvallend wit wangetje</p> <p>Britduiker</p>	 <p>opvallende oranje kop, rode snavel</p> <p>Krooneend</p>	 <p>jaagt al duikend op vis</p> <p>Grote zaagbek</p>	 <p>fluitende roep vaak te horen in de winter</p> <p>Smient</p>	 <p>opvallende kuif</p> <p>Fuit</p>	 <p>vissen vaak gezamenlijk in grote groepen</p> <p>Aalscholver</p>	 <p>lange, lepelvormige snavel en kuif aan het achterhoofd</p> <p>Lepelaar</p>
 <p>groot en geheel spierwit, 's winters gele snavel</p> <p>Grote zilverreiger</p>	 <p>Blauwe reiger</p>	 <p>zeldzaam, laat vooral in het donker van zich horen</p> <p>Roerdomp</p>	 <p>Stormmeeuw</p>	 <p>in de zomer chocoladebruine kop</p> <p>Kokmeeuw</p>	 <p>sierlijke vogel die van hoogte naar vis duikt</p> <p>Visdief</p>	 <p>Hoeveel heb je er al gezien? Vink de vogels aan en tel op!</p> <p>Zwarte stern</p>
 <p>groot als een meeuw, enorme snavel</p> <p>Reuzenster</p>	 <p>vaak in grote groepen aan te treffen, vooral in de winter</p> <p>Meerkoet</p>	 <p>rode snavel met gele punt</p> <p>wit 'achterwerk'</p> <p>Waterhoen</p>	 <p>enorme arend met witte staart</p> <p>Zearend</p>	 <p>donkerbruin met lichte kop</p> <p>bruin met grijs-zwarte vleugels</p> <p>Bruine kiekendief</p>	 <p>in voor- en najaar op natte oeverlanden</p> <p>Grutto</p>	 <p>opvallend rode poten</p> <p>Tureluur</p>
 <p>opvallende omhoog gebogen snavel</p> <p>Kluis</p>	 <p>prachtige kuif</p> <p>Kievit</p>	 <p>groter dan grutto, omlaag buigende snavel</p> <p>Wulp</p>	 <p>zeldzaam, maar harde zang onmiskenbaar</p> <p>Grote karekiet</p>	 <p>in de zomer in iedere rietkraag aanwezig</p> <p>Kleine karekiet</p>	 <p>Rietzanger</p>	 <p>vaak zingend te zien in de toppen van riet</p> <p>Rietgors</p>

MOOIE VOGELHOTSPOTS LANGS DE OEVERS VAN HET IJSSELMEERGEBIED

GROOTSTE ZOETWATERMEER VAN WEST-EUROPA

Het IJsselmeer is het grootste zoetwatermeer van West-Europa en cruciaal als leefgebied voor vogels: om te broeden, te rusten en voedsel te zoeken. In de zomer wemelt het van de visdiefjes op zoek naar voedsel voor hun jongen. In de nazomer komen zwarte sterns en krooneenden uitrusten en opvetten en in de herfst volgen de kleine zwanen. In de winter vertoeven er vele soorten eenden. Elk seizoen zie je andere vogels. Hoe leuk is dat!

Vogelbescherming Nederland is bezorgd over de staat waarin het IJsselmeergebied verkeert. Er is veel te weinig vis waarmee vogels hun jongen groot kunnen brengen. Het indijken van de voormalige Zuiderzee heeft ons veiligheid gebracht, maar de dynamiek is verdwenen. Vis- en vogelstanden zijn flink afgenomen.

Gelukkig kunnen we het tij keren! Met steun van de Nationale Postcode Loterij geven we de natuur in het IJsselmeergebied een belangrijke impuls. Met behoud van zoetwatervoorziening en waterveiligheid werken we aan meer natuurlijke oevers en visverbindingen met het achterland. Doel is een ecologisch gezond IJsselmeergebied. Dit komt niet alleen de natuur ten goede, maar biedt ook recreatieve mogelijkheden en kansen voor economische ontwikkeling.

vogelbescherming.nl/ijsselmeer

Vogelrijke fietsroute Noord-Hollandse Markermeerkust

Vanaf het startpunt fiets je meteen richting de Markermeerkust. En dan ... water, weidheid en vogels! Je fietst fraaie kilometers langs het Markermeer richting Scharwoude. Daarna rijd je door een oer-Hollands landschap met uitgestrekte polders en strakke sloten die je soms met een pontje moet overbruggen.

De route brengt je onder meer langs de Schardammer Kogen; een gebied waar Vogelbescherming met Staatsbosbeheer samenwerkt om de oevers natuurvriendelijker te maken en in te richten als kraamkamer voor jonge vis. Goed voor de visstand én voor visetende vogels, zoals de zwarte stern.

fietsnetwerk.nl/vogelbescherming

Afsluitdijk Wadden Center

In dit prachtige gebouw bevindt zich een interactieve expositie over het (over-)leven van Nederlanders in de Delta. Je leert er alles over de unieke Vismigratierivier en ... je kunt genieten van het mooie uitzicht!

Afsluitdijk 1c, Kornwerderzand

Wieringen

Wieringen is een 'verborgen' Waddeneiland vol sporen van de laatste ijstijd. Op het uitkijkpunt in de haven van Den Oever kun je het buitendijkse natuurgebied het Oeverse Schor mooi overzien. Met zijn zilte bodem een walhalla voor bijzondere planten en zwermen vogels.

Havenkade, Den Oever

De Koopmanspolder

Bij Andijk is een achteroever aangelegd als paai- en opgroeigebied voor vissen zoals snoek, baars, blankvoorn, ruisvoorn en kolblei. Het is een ondiep zoetwatergebied dat via een visvriendelijke buisvijzel in verbinding staat met het IJsselmeer.

De jonge vis trekt veel vogels aan.

Kagerdijk, Andijk

Marker Wadden

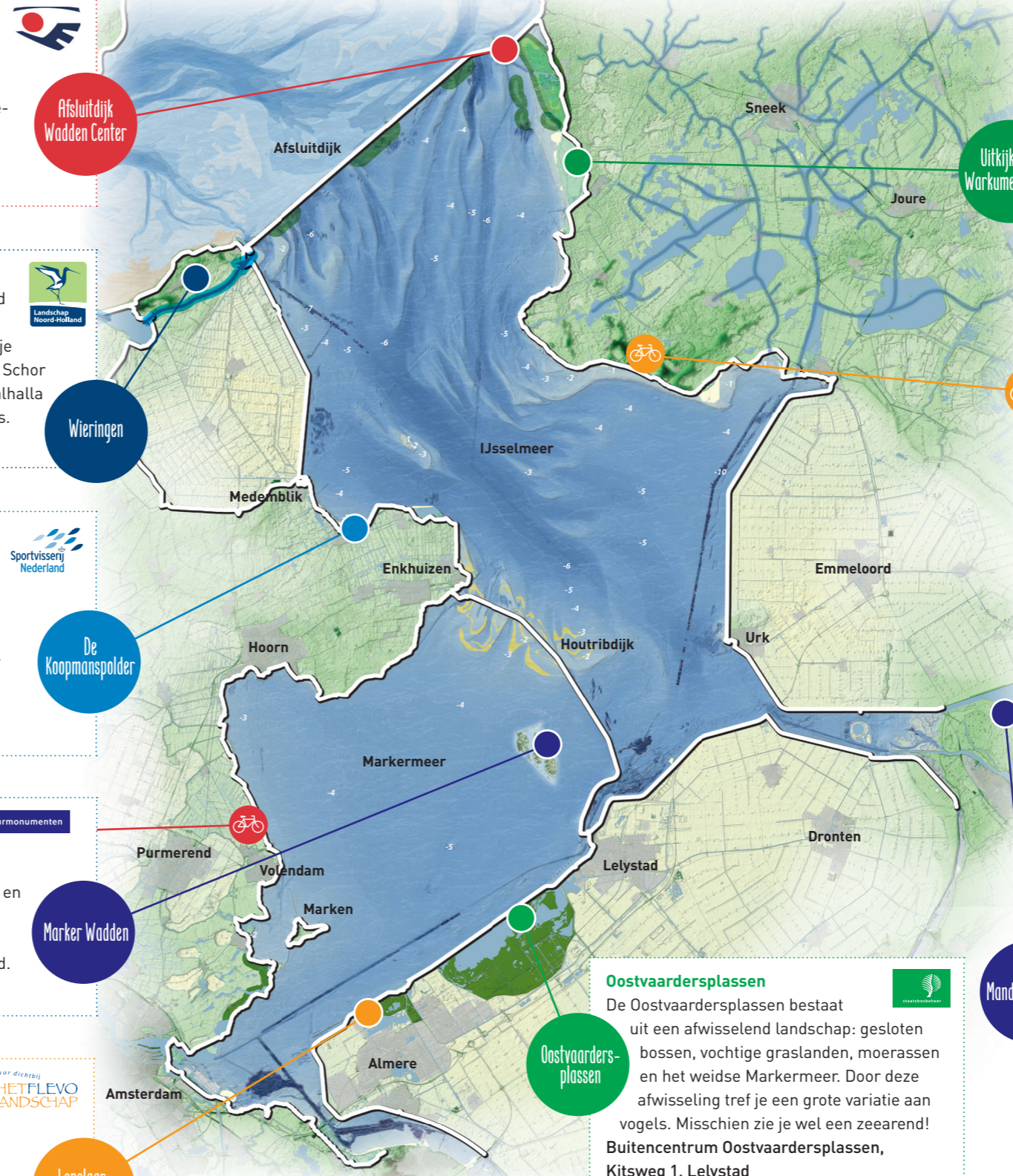
Marker Wadden is een uniek natuurgebied in ontwikkeling. De natuureilanden worden aangelegd met zand, klei en slib uit het Markermeer. Een paradijs voor vissen en vogels. Je kunt Marker Wadden bezoeken met een veerboot vanuit Lelystad.

natuurmonumenten.nl/marker-wadden

Lepelaarplassen

Dit natuurgebied met plassen, rietvelden en natte graslanden is een eldorado voor water- en moerasvogels. Kom wandelen of fietsen en speur naar vogels vanuit de observatiehutten. Bezoekerscentrum De Trekvogel is een goed startpunt voor een bezoek aan de Lepelaarplassen.

De Trekvogel, Oostvaardersdiep 16, Almere



Uitkijkpunt Warkumerwaard

Het aantal vogelsoorten in dit natuurgebied is enorm. In het voorjaar kun je hier grote aantallen weidevogels en steltlopers zien. Op de witte schelpenbanken roepen de visdiefjes en kokmeeuwen luid naar elkaar. In de nazomer zie je er reuzensterms. Noordelijkste punt Slinkewei, Workum

Vogelrijke fietsroute Friese IJsselmeerkust

Bossen en polders aan de ene kant, water en weidse vergezichten aan de andere kant. En overal om je heen: vogels! Op deze fietsroute kom je ogen en oren tekort. Je fietst vlak langs de IJsselmeerkust en dwars door het glooiende landschap van het fraaie Friese Gaasterland.

Vogelbescherming en It Fryske Gea zijn in deze streek hard aan het werk voor de natuur. De baai van Tacozijl en De Mokkebank worden ingericht als kraamkamers voor jonge vis. Goed voor de visstand en voor visetende vogels. Geniet van de duikvluchten van de elegante visdiefen en speur de lucht af naar visarenden.

fietsnetwerk.nl/vogelbescherming

Oostvaardersplassen

De Oostvaardersplassen bestaat uit een afwisselend landschap: gesloten bossen, vochtige graslanden, moerassen en het weidse Markermeer. Door deze afwisseling tref je een grote variatie aan vogels. Misschien zie je wel een zeearend! Buitencentrum Oostvaardersplassen, Kitsweg 1, Lelystad

Mandemakershut

Mandemakershut

Aan de rand van het Zwarte Meer staat de Mandemakershut, midden in de herstelde rietlanden. Je kunt er de roerdomp horen hoempen en de grote karekiet horen zingen. In de verte zie je het Vogeleiland liggen, waar de zeearend broedt. Mandjeswaardweg in de bocht tussen nrs 11 en 22, Kampen

Wist je dat ruim een miljoen Noord-Hollanders drinkwater gebruiken dat is gemaakt van IJsselmeerwater?

Vogelbescherming is partner in de Coalitie Blauwe Hart Natuurlijk waarin we ons samen inzetten voor een vitaal en gezond IJsselmeergebied voor nu en later: hetblauwehart.org.